



Fresatrice dentale 5 assi con cambio disco automatico

DWX-52DC

**VERSATILE
E PRODUTTIVA**



CAMBIO DISCO AUTOMATICO

DWX-52DC è dotata di cambio disco automatico in grado di ospitare fino a sei dischi (da 98,5 mm) per fresare in continuo una grande varietà di materiali, senza dover mettere in pausa il lavoro e ricaricare il disco.

Grazie a questa funzione automatizzata e alle caratteristiche tecniche migliorate, DWX-52DC può lavorare in tranquillità giorno e notte, anche materiali diversi.



CAMBIO UTENSILE AUTOMATICO

Per ridurre al minimo il lavoro e il tempo necessario per la preparazione della macchina, DWX-52DC è dotata di cambio utensile automatico (ATC) che sostituisce automaticamente le frese necessarie per la lavorazione.

Il magazzino utensili può ospitare fino a 15 frese diverse per poter lavorare una vasta gamma di materiali come zirconia, cera, PMMA, resina composita, PEEK, gesso, cromo cobalto presinterizzato e resina fibrorinforzata.

*L'adattatore pin incluso alloggia fino a sette tipi di materiale diverso contemporaneamente.

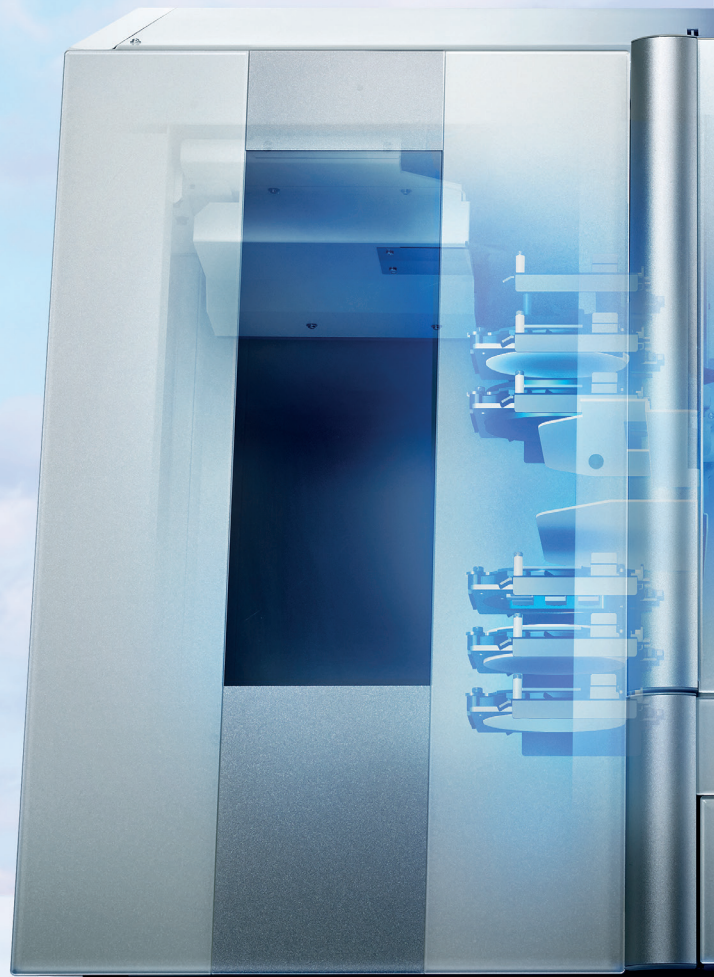
ARCHITETTURA APERTA

DWX-52DC, grazie al sistema di architettura aperta, consente alla periferica di poter essere utilizzata con i più comuni software CAD/CAM in commercio. Per questo si può usare anche con le apparecchiature già presenti all'interno del laboratorio, riducendo eventuali tempi di apprendimento necessari per l'utilizzo di un nuovo software.

DWX-52DC

Progettata per lavorare giorno e notte

Fresatrice dentale 5 assi
con cambio disco automatico



ALTA QUALITÀ E PRECISIONE

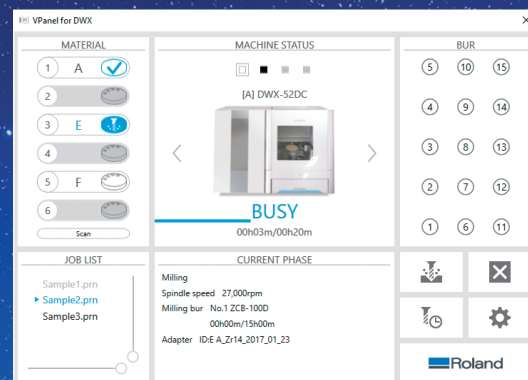
Grazie ad una serie di funzioni avanzate come il cambio disco automatico a sei dischi e il cambio utensile automatico a 15 frese, DWX-52DC è l'ideale sia per i laboratori odontotecnici che vogliono aumentare la produttività, sia per i laboratori che vogliono esplorare per la prima volta le potenzialità della tecnologia digitale. In più, l'architettura aperta di DWX-52DC consente alla periferica di poter essere utilizzata con i più comuni software CAD/CAM in commercio, anche già in uso all'interno del laboratorio.



Il telaio e l'utilizzo di viti a ricircolo di sfere consentono movimenti più morbidi e assicurano una maggiore stabilità della macchina in fase di lavorazione. DWX-52DC calibra i cinque assi automaticamente prima della fresatura. È fornita di un sistema di aria compressa che varia automaticamente a seconda del tipo di materiale fresare.



SEMPLICE INTERFACCIA



Roland ha sostituito i complessi pannelli di controllo delle periferiche CNC, con una speciale interfaccia chiamata Virtual Machine Panel (VPanel). VPanel permette all'operatore di eseguire la diagnostica della macchina, le calibrazioni e la gestione del processo di lavorazione direttamente dal PC, monitora la fresatura e avvisa gli utenti quando le frese devono essere sostituite. In più, include la funzione di pulizia eliminando la polvere dalla superficie del materiale fresato per aiutare a ridurre il lavoro di post-produzione. DWX-52DC ha uno ionizzatore integrato che neutralizza l'elettricità statica quando si fresano materiali come il PMMA. Include altre utili funzioni come la luce LED che indica lo stato della periferica e il cassetto per riporre gli utensili e altri strumenti di lavoro.






DWX-52DC

Specifiche tecniche	
Materiali lavorabili	Zirconia, cera, PMMA, resine composite, PEEK, gesso, resina fibrorinforzata, cromo cobalto presinterizzato.
Materiale caricabile	Sezione della costola: 98,5 mm (diametro), altezza 10 mm Sezione del corpo: 95 mm (diametro), altezza max. 35 mm Diametro Pin: 6 mm
Peso del materiale caricabile	Fino a 850 g
Numero di adattatori allocati	6
Velocità operativa	Assi XYZ: da 6 a 1800 mm/min.
Mandrino	Motore Brushless DC
Velocità operativa	da 6000 a 30000 rpm
Escursione dell'asse di rotazione	A: $\pm 360^\circ$, B: $\pm 30^\circ$
Numero di utensili	15
Utensili installabili	Diametro del codolo: 4 mm / Lunghezza: da 40 a 55 mm
Aria compressa compatibile	0,2 MPa
Interfaccia	USB
Set di controllo comandi	RML-1, NC code
Requisiti di alimentazione	AC 100 - 240 V $\pm 10\%$, 50/60 Hz, 2,0 A (categoria di sovratensione II, IEC 60664-1)
Consumo di energia	Ca. 200 W
Emissione acustica	In fase di lavorazione: 70 dB (A) o meno (quando non fresa) / In standby: 45 dB (A) o meno
Dimensioni esterne	880 (L) \times 660 (P) \times 600 (A) mm
Peso	105 kg
Ambiente operativo	Altitudine (uso interno) fino a 2000 m, Temperatura: da 5 a 40 °C, Umidità: da 35 a 80 % (in assenza di condensa), Grado di inquinamento ambientale: 2 (come specificato da IEC 60664-1), Sovratensione temporanea (breve termine): 1440 V, Sovratensione temporanea (lungo termine): 490 V
Accessori inclusi	Cavo di alimentazione, adattatore per cavo di alimentazione, cavo USB, CD software Roland DG, manuali, utensile di taratura, piastra di taratura, adattatore per pin, chiave esagonale, chiave per pinza, colletti porta utensili, dima per posizionamento utensili, tubi di raccolta polveri, adattatore tubo di raccolta polveri, manometro, accessorio per la pulizia, etichette per adattatore portadisco, adattatori materiale.

Requisiti di sistema per la connessione USB	
Sistema operativo	Windows® 7/8/8.1/10 (32 o 64 bit)
Drive	CD-ROM
Cavo USB	Usare il cavo USB in dotazione

Accessori					
Articoli	Modello	Descrizione			
Frese	ZDB-100D	R1.0 mm (o 2 mm)	Diamantate	Resina composita, resina fibro-rinforzata.	
	ZDB-50D	R0.5 mm (o 1 mm)			
	ZDB-30D	R0.3 mm (o 0.6 mm)			
	ZCB-100D	R1.0 mm (o 2 mm)	Non-rivestite		Zirconia, cera, PMMA, PEEK, Gesso, cromocobalto pre-sinterizzato.
	ZCB-50D	R0.5 mm (o 1 mm)			
	ZCB-40D	R0.4 mm (o 0.8 mm)			
Adattatore pin	ZV-52DC	Adattatore porta pin di ricambio (per DWX-52DC)			
Adattatore materiale	ZMA-52DC	Adattatore materiale di ricambio (per DWX-52DC)			
Accessorio pulizia	ZCT-4D	Accessorio pulizia di ricambio (per DWX-52DC)			
Portautensile	ZBH-4D	Portautensile di ricambio (per DWX-52DC/51D/50/4)			
Mandrino	ZS-4D	Mandrino di ricambio (per DWX-52DC/51D/50/4)			
Pinza	ZC-4D	Pinza di ricambio (per DWX-52DC/51D/50/4)			
Cinghia del mandrino	ZSB-170	Cinghia del mandrino di ricambio (per DWX-52DC/51D)			

Garanzia Roland Care	
	DWX-52DC, come tutte le fresatrici dentali Roland, unisce la grande qualità dei risultati all'affidabilità, grazie ad una serie di servizi post-vendita che permettono all'operatore di ottenere il massimo dal proprio investimento. Potete sempre contare su tecnici qualificati e un supporto telefonico con personale dedicato pronto a rispondere alle vostre richieste.

DGSHAPE

DGSHAPE è la Business Unit di proprietà Roland DG che opera nel settore 3D dentale e medicale e che ha come missione quella di sfruttare l'innovazione tecnologica al fine di migliorare la vita dei professionisti di tutto il mondo. DGSHAPE fornisce tecnologia digitale per realizzare le proprie idee, rivoluzionare i processi di business e contribuire alla costruzione di un futuro migliore. Il nostro obiettivo è unire creatività e tecnologia di produzione digitale per offrire valore aggiunto nel settore dentale e non solo.

Roland si riserva il diritto di apportare modifiche alle specifiche, ai materiali ed agli accessori senza alcun preavviso. Il risultato ottenuto può differire da quanto riportato in questo depliant. Per ottenere la massima qualità, è richiesta la manutenzione periodica del prodotto. A tal proposito, contattate il vostro rivenditore Roland per ulteriori dettagli. Nessuna garanzia è prevista se non quella espressamente allegata al prodotto. Roland non si assume alcuna responsabilità per qualsiasi incidente o danno conseguente, prevedibile o no, causato da un eventuale difetto del prodotto. Le forme tridimensionali possono essere coperte da copyright. Gli utenti sono responsabili delle leggi e dei diritti che regolano le norme di copyright degli oggetti acquisiti. Si porta a conoscenza degli utenti che le condizioni di cui al presente depliant potranno subire variazioni in caso di errori tipografici, modifiche legislative e/o regolamentari, modifiche dei prodotti nel frattempo intervenute e incolpevolmente non segnalate. DME022017. I marchi citati appartengono ai rispettivi proprietari.